



Abteilung Schach

Anforderungen an Trainings- und Wettkampfräume

Anforderungen an die Räumlichkeiten

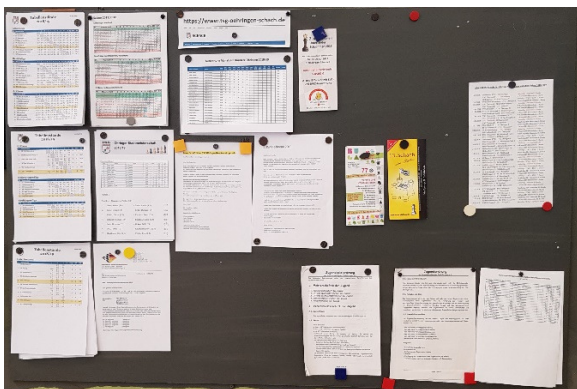
Mindestanforderungen:

- Platz für 20 Tische (80 x 60 cm) oder 10 Tische (160 x 60 cm)
- Aufstellmöglichkeit für 3 Spielmaterialschränke a 120 x 55 x 209 cm oder Nutzung vorhandener abschließbarer Schränke ähnlicher Größe
- Abstellmöglichkeit für 2 Demonstrationsbretter 82 x 30 x 185 cm
- Kostenfreie Parkmöglichkeiten in der Nähe für Schachspieler, Gäste und abholende Eltern
- Mindestens 5 Schlüssel für Mannschaftsführer und Trainer

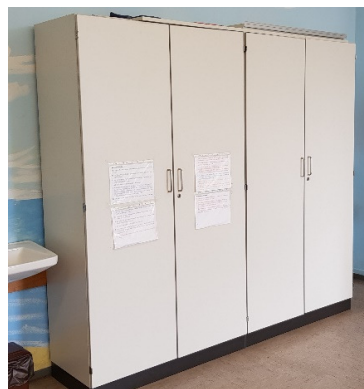
Wünschenswert, aber nicht zwingend:

- Vorhandene erwachsenengerechte Tische und Stühle, die möglichst nicht immer wieder aufzubauen und wegzuräumen sind
- Aufteilung in zwei etwa gleich große Räume zur Trennung von gleichzeitig stattfindenden
 - altersgerechtem Training
 - Wettkämpfe zweier Mannschaften
 - Training und Wettkampfpartien
- Aufhängmöglichkeit für ein Schwarzes Brett (150 x 100 cm)
- Internetzugang (mobiler WLAN-Router, Notebook, Beamer und Leinwand sind vorhanden)
- Küchenbenutzung (Kaffeemaschine und Tassen sind vorhanden)

Eventuelle Mietkosten können wir mit unserem kleinen Budget leider nicht selbst tragen und sollten von der TSG, der Stadt oder anderen Sponsoren übernommen werden



Schwarzes Brett



Zwei Materialschränke



Schrank mit Demobrett

Zeitlicher Bedarf

Training am Freitag

- 18-20 Uhr: Schüler/Jugend (nicht in Schulferien)
- 20-01 Uhr: Erwachsene (ganzjährig, Ausweichmöglichkeit für Ferien ggfs. vorhanden)

Wettkämpfe am Wochenende:

- 15 Sonntage, 8-15 Uhr September-Mai Verbandswettkämpfe Erwachsene
- 5 Sonnabende, 8-17 Uhr Januar-Mai Verbandswettkämpfe Schüler/Jugend

Die exakten Wettkampftermine stehen alle Ende August zu Saisonbeginn fest.

Talentstützpunkt Unterland

Stützpunkttraining und Talentsichtung an max. 6 Sonnabenden von 9-15 Uhr

Unsere Schachabteilung

- Gegründet 18. Juni 1947
- Aktuell 69 Mitglieder, davon:
 - 41 Schüler und Jugendliche (8-17 Jahre) und
 - 28 Erwachsene (35-87 Jahre)
- 3 Erwachsenen Mannschaften: 1 x Landesliga, 1 x Kreisklasse, 1 x A-Klasse
- 5 Jugendmannschaften: 1 x C-Klasse, 1 x 4-er-Liga, 1 x Bezirksjugendliga, 2 x Kreisjugendliga
- 5 Öhringer Jugendliche im Talentstützpunkt Unterland
- 1 Öhringer Cheftrainer des Talentstützpunkts Unterland
- Jährliche Ausrichtung der Stadtmeisterschaft und der Jugendvereinsmeisterschaft
- Monatliche Ausrichtung des offenen Monatsblitzturniers
- Quartalsweise Ausrichtung des Jugendblitzturniers
- TSG-Jahresbudget 1.250 €, davon Abführung an Schach-Verbände: 867,50 €
- Eigene Homepage: <https://www.tsg-oehringen-schach.de/>

Nutzungsbeginn

Unser jetziges Spiellokal im Kubiz dürfen wir nur noch bis Ende Juli 2019 nutzen.

Das neue Spiellokal wird ab August 2019, spätestens aber zum Saisonstart im September benötigt.

Ansprechpartner bei der Schachabteilung

Für Rückfragen, Hinweise und Vorschläge wenden Sie sich bitte an den Schach-Abteilungsleiter:

Dr. Florian Scholz

Email: flohscholz@web.de

Mobile: 0178 1907058