

B. Wie spielt man bei schwachen Bauern?

1. Allgemein

a) *Statische Merkmale*

Ein Bauer gilt in vielen Fällen als schwach, wenn er

- nicht von anderen Bauern gedeckt werden kann,
- an Beweglichkeit eingebüßt hat oder sogar unbeweglich ist.

Stark und beweglich sind demnach Bauern, die nebeneinanderstehen. Besonders wenn sie diese Position halten oder nach einem Bauernzug wieder einnehmen können.

b) *Dynamische Merkmale*

Durch den Angriff auf den schwachen Bauern

- werden die gegnerischen Figuren an die Verteidigung gebunden,
- sind die angreifenden Figuren beweglicher.

c) *Wegweiser*

bei Vorteil

- Bauer unbeweglich machen oder halten,
- Bauer maximal angreifen,
- Schutzfiguren des Bauern unterminieren,
- Unbeweglichkeit der Schutzfiguren ausnutzen,
- Positionen der Figuren weiter verbessern,
- Transformation in einen zusätzlichen oder besseren Positionsvorteil. (z. B. zweite Schwäche, Materialvorteil durch Bauerngewinn, Übergewicht auf einem anderen Brettabschnitt).

bei Nachteil

- Bauer wieder beweglich machen,
- Bauer direkt oder indirekt tauschen,
- Angriffsfiguren auf den Bauern fernhalten,
- Jede Möglichkeit auf gesundes, aktives Spiel nutzen,
- Positionen der Figuren verbessern suchen,
- Nachteil mit einem anderen Positionsvorteil kompensieren suchen.

2. Rückständiger Bauer

auf halboffener Turmlinie

a) Statische Merkmale

Ein Bauer auf einer vom Gegner beherrschten halboffenen Turmlinie, der nicht von einem anderen Bauern gedeckt werden kann.

b) Dynamische Merkmale

Ein oder zwei Türme wirken besonders stark, wenn sie den Bauern von vorne angreifen, da

- die Zugfelder des Bauern kontrolliert werden,
- das Schlagen des Bauern durch Fesselung verhindert sein kann (mit einem Angriffsbauern kann dieser vernichtet werden),

oder wenn

- der Bauer noch in der Grundstellung oder nicht weit entfernt davon steht, da er umso schwerer (von Türmen) gedeckt werden kann.

c) Wegweiser

bei Vorteil

- Bauern so weit wie möglich an oder in der Nähe der Grundstellung nachhaltig fixieren,
- Die Türme von vorne auf den Bauern richten,
- Die Türme auf jeden Fall nicht, die Dame stellungsabhängig tauschen,
- von Leichtfiguren die den Bauern unterstützen (können) säubern.
- Transformation in einen zusätzlichen oder besseren Positionsvorteil.

bei Nachteil

- Bauer soweit als möglich vorrücken,
- Deckung durch eine Leichtfigur, die ewig den Bauern schützen kann,
- Türme auf jeden Fall, Dame stellungsabhängig tauschen,
- von Leichtfiguren, die den Bauern angreifen (können) säubern,
- Kompensation durch einen Positionsvorteil suchen.

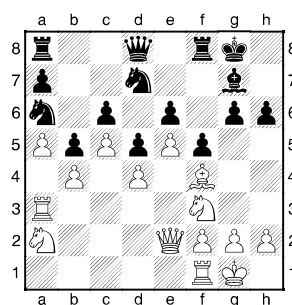
d) Beispiel

(1) Einzelne Felder

Brosig,Lothar – Weiss,Michael [B04]

Landesliga 2000 Unterland
(4.5), 03.12.2000
[Brosig,Lothar]

1.e4 Sf6 2.e5 Sd5 3.d4 d6
4.Sf3 g6 5.Le2 Lg7 6.0-0 0-0
7.c4 Sb6 8.Sc3 Lg4 9.Sg5
Lxe2 10.Dxe2 h6 11.Sf3 e6
12.Lf4 d5 13.c5 S6d7 14.b4
c6 15.a4 b6 16.a5 b5 17.Ta3
Sa6 18.Sa2 f5 [



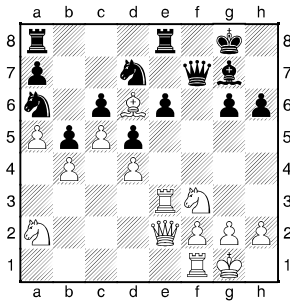
Das ermöglicht einen rückständigen Bauern auf e6.]

19.exf6 Dxf6 20.Le5
[Könnte den schlechten

weißen Läufer gegen einen Springer oder gegen den guten schwarzen Läufer tauschen.]

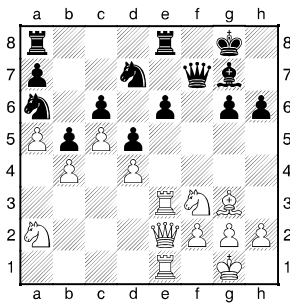
20...Df7 21.Ld6 Tfe8 22.Te3

[



Legt die Schwäche auf e6 fest.]

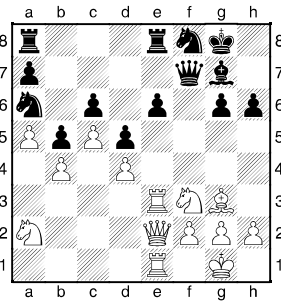
22...Lf8 23.Lg3 Lg7 24.Te1 [



Optimale Aufstellung der Schwerfiguren.]

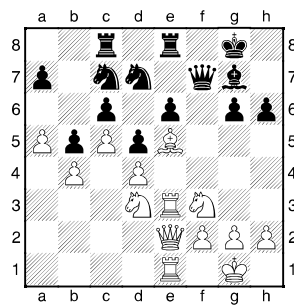
24...Sf8 [

(2) Einzelne Felder



Die Aufstellung der Schwerfiguren nützt nichts, wenn eine einzelne Leichtfigur den rückständigen Bauern deckt. Allerdings nur, wenn die Leichtfigur nicht von der Deckung entfernt werden kann. Weiß hat jedoch über das starke Feld e5 die schwarzen Leichtfiguren zu belästigen.]

25.Ld6 Sc7 26.Le5 Tac8 27.Sc1 Sd7 28.Sd3 [



Der rückständige Bauer kann nicht mehr gehalten werden. Weiß hätte nach Sfe5 auch Angriffsmöglichkeiten auf dem Königsflügel z. B. mit Tg3.]

28...Sf8 [28...Sa6 29.Lxg7 Dxg7 30.Txe6 Sc7 31.Te7; 28...Lf8 29.Lxc7 Txc7 30.Txe6]

29.Ld6 Sa6 [29...Sd7 30.Lxc7 Txc7 31.Txe6]

30.Lxf8 Txf8 31.Txe6 g5 32.Te7 Df5 33.De6+ Dxe6 34.T1xe6 Tf7 35.Te8+ Txe8 36.Txe8+ Kh7 37.Te6 Tf6 38.Te7 Sb8 39.Txa7 Te6 40.Sfe5 h5 41.Ta8 Lxe5 42.Sxe5 Te8 43.a6 Kh6 44.a7

1-0

verdeckt Hebel deckend auf geschlossener Linie mit „Auftürmung“

3. Blockierter Einzelbauer

a) Statische Merkmale

Ein Bauer der nicht von einem anderen Bauern gedeckt werden kann und von einem gegnerischen Bauern nachhaltig blockiert ist.

b) Dynamische Merkmale

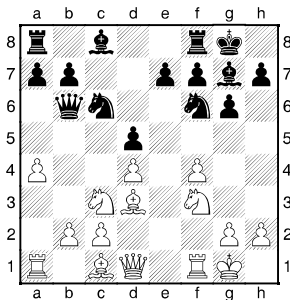
Ein Angriff durch die Türme frontal ist nicht möglich. Der Bauer ist deutlich leichter zu halten wie ein rückständiger Bauer.

- Siehe allgemeine dynamische Merkmale.

c) Beispiele

Brosig,Lothar – Turki,Tomasz [B09]
Landesliga 2012 Unterland
(8.8), 24.03.2013

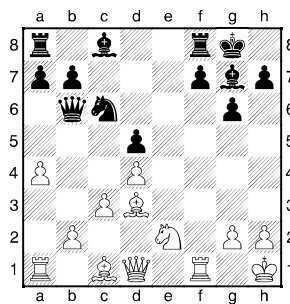
1.e4 d6 2.d4 ♘f6 3.♘c3 c6
4.a4 g6 5.f4 ♙g7 6.♗f3 0-0
7.♙c4 d5 8.exd5 cxd5 9.♙d3
♘c6 10.0-0 ♖b6



11.♘e2 ♘g4 12.c3 e5
13.fxe5 ♘gxe5 14.♘xe5
♙xe5 [14...♘xe5 15.a5 ♖c7
16.dxe5 ♙xe5 17.♙f4 ♖c5+
18.♔h1]

15.♔h1 [15.a5 ♘xa5
16.♙xa5 ♙xh2+ 17.♔xh2
♖xa5]

15...♙g7 [



Schwarz hat einen schwarzen Bauern auf d5. Durch laufende Angriffe auf den Bauern und dessen Verteidigungsfiguren kommt Schwarz in einen verheerenden Königsangriff.]

16.♘f4 ♘e7 [Bindet den Springer an den Bauern.]

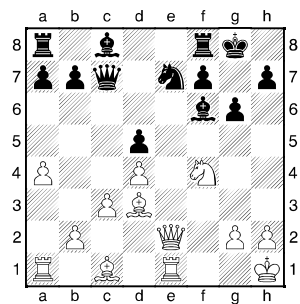
17.♙e1 [Unterminiert diesen Springer.]

[17.♖e2 ♙e6 18.a5 ♖d6
19.b3 ♖d7 20.♘xe6]

17...♖c7 [Bindet die Dame an den gebundenen Springer von d5.]

18.♖e2 [Unterminiert weiter den Springer.]

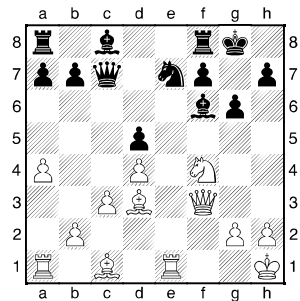
18...♙f6 [



Bindet eine weitere Figur an den Springer. Der Läufer wird aus seinem "Versteck" herausgelockt. Er steht nun auf einem unsicheren Feld. Weiß acht die schwarzen Figuren optimal gebunden und geschwächt.]

[≤18...♙e8 19.♘xd5]

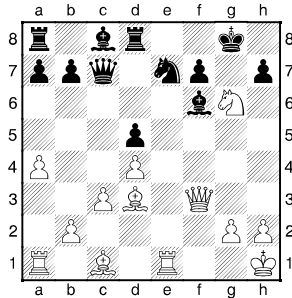
19.♖f3 [



Der erste Doppelangriff auf den Bauern d5 durch die Dame – auf f6 und g6 durch die Batterie Dame/Springer. Das ist ein Plus von mehr als einer Bauerneinheit.]

19...♞d8 [19...♞c6 20.♟b5 ♞b6 21.♞xe7 ♟xe7 22.♞xd5 ♞d8 23.♟h6→]

20.♞xg6 [

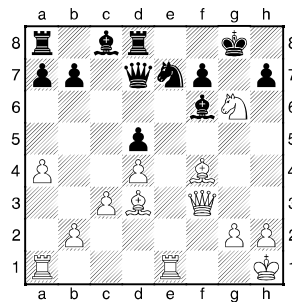


Nachdem die schwarze Königsstellung geschwächt ist kann sich die Dame durch Schach und Mattangriffen bis nach h5 heranpirschen, ohne

das Schwarz Zeit zu Verteidigungszügen hat.]

20...♞d6 21.♟f4 [21.♞xe7+ ♟xe7 22.♟f4 ♞f6 23.♞g3+ ♟f8 24.♞xe7 ♞xe7 25.♟h6+ ♟e8 26.♟b5+ ♟d7 27.♞g8+ ♞f8 28.♞xf8#]

21...♞d7 [



Entfernt und deplatziert die wichtigsten Verteidiger. Die g-Linie kann nicht mehr durch dazwischen ziehen verteidigt werden. Das begünstigt die Verbesserung der Position der weißen Figuren Dame und Läufer auf f4 durch Schachs.]

22.♞xe7+ ♟xe7 23.♞g3+ [23.♞h5 f5 24.♟b5]

23...♟h8 24.♟e5+ f6 25.♞h4 ♟f8 26.♟xf6+ ♟g8 27.♞e7

1-0